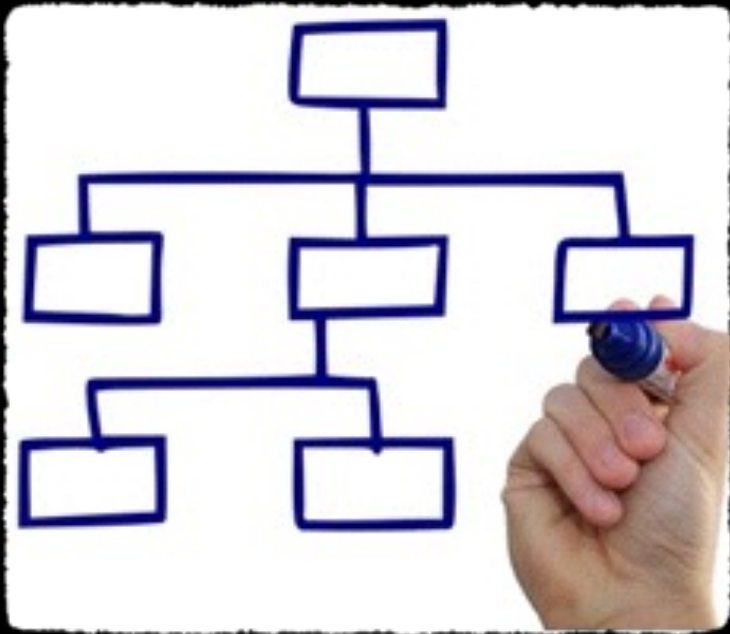


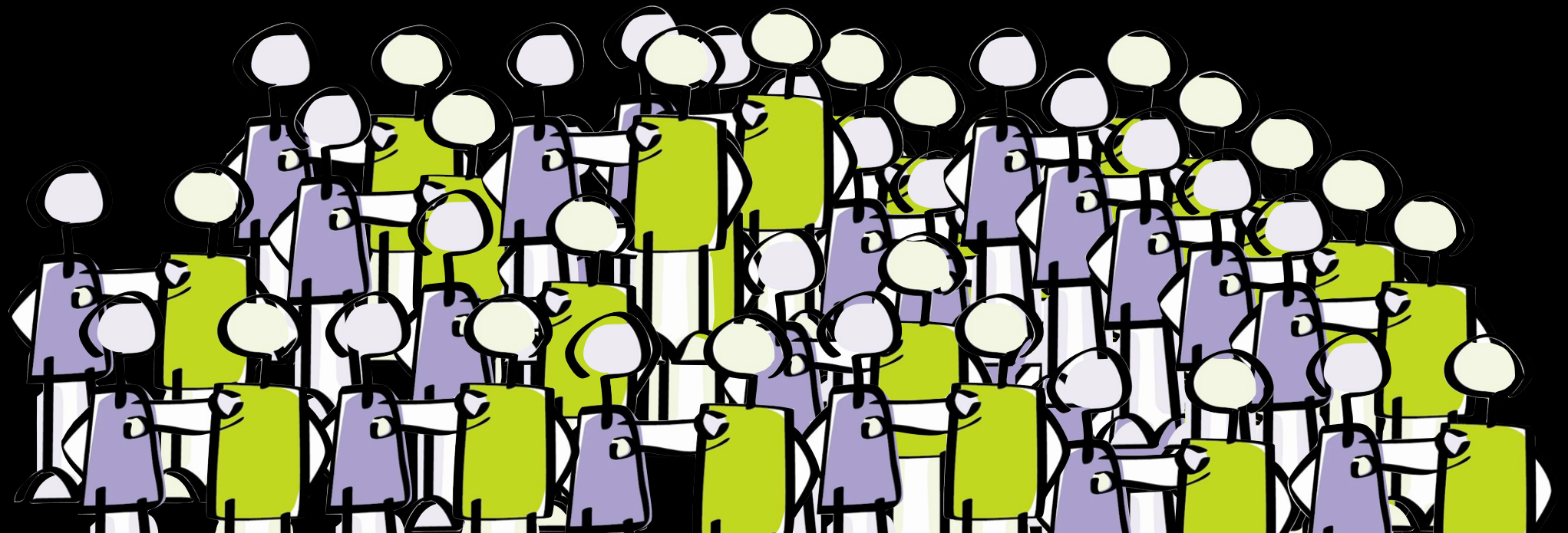
Fallbeispiel 1



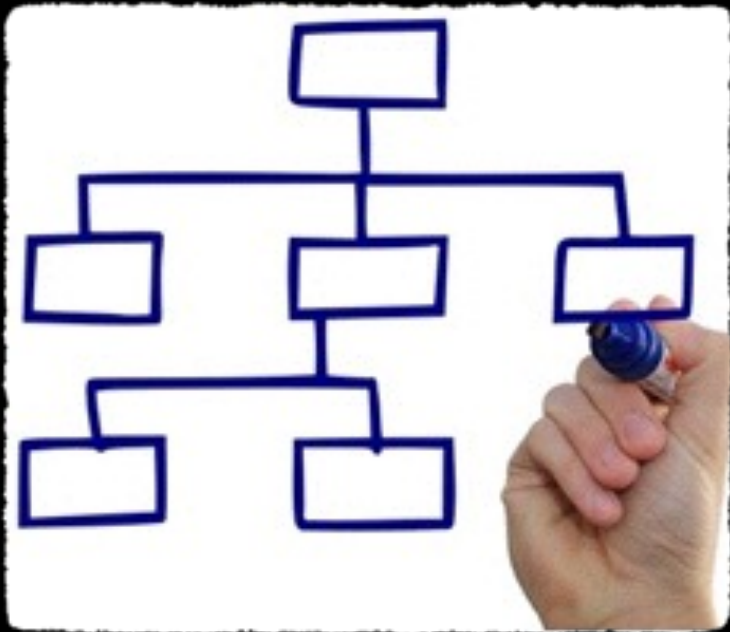
Ein Arbeitskollege ist am Glauben interessiert, will gerne wissen worum es genau geht und auch Christen kennen lernen.

Wie geht das in der FCG?

ERREICHEN | PRÄGEN | SENDEN



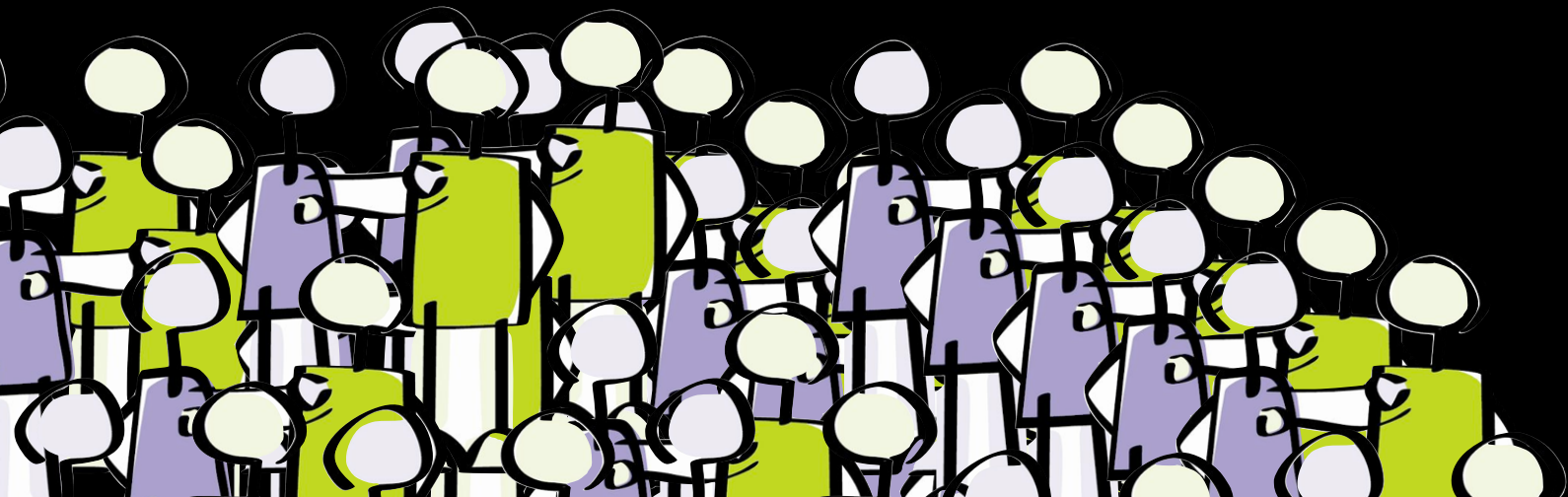
Fallbeispiel 2



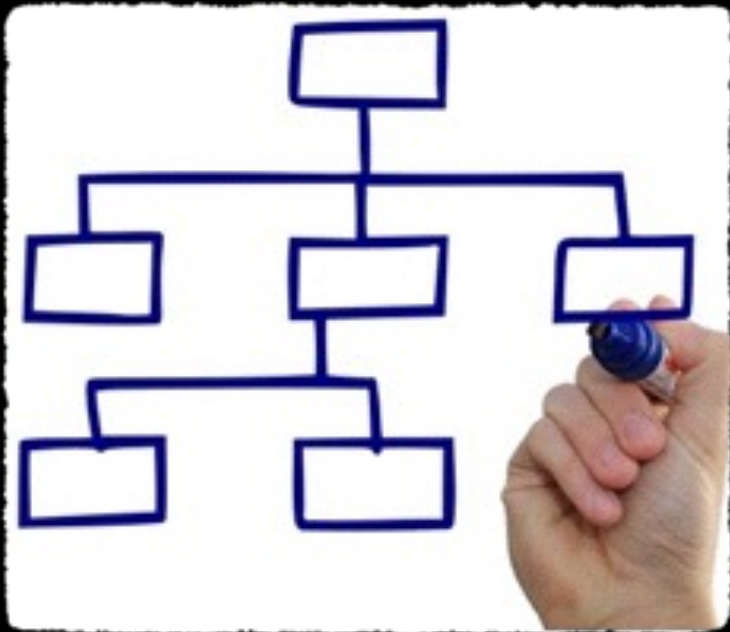
ERREICHEN | PRÄGEN | SENDEN

Ein Ehepaar (69 + 71 Jahre alt) zieht nach GF und suchen als Christen eine Gemeinde, Beziehungen, Freundschaften, Möglichkeiten der Mitarbeit. Sie kommen am Sonntag in den Gottesdienst. Freundlich begrüßt finden sie einen Platz ...

Wie geht ihre Geschichte in der FCG jetzt weiter?



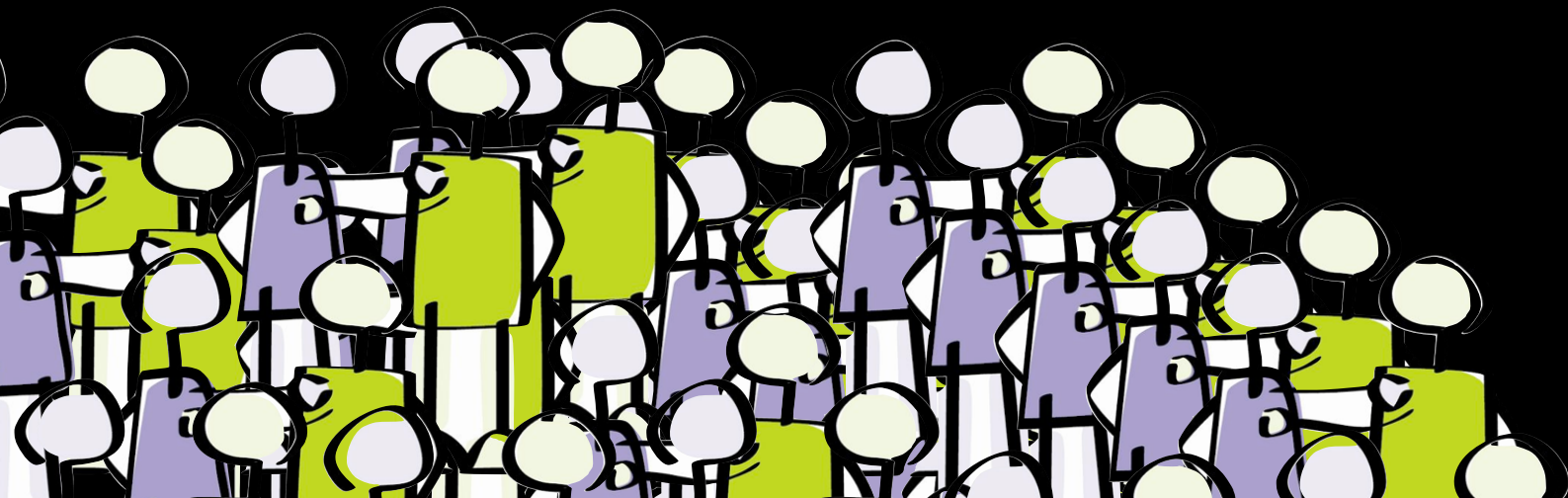
Fallbeispiel 3



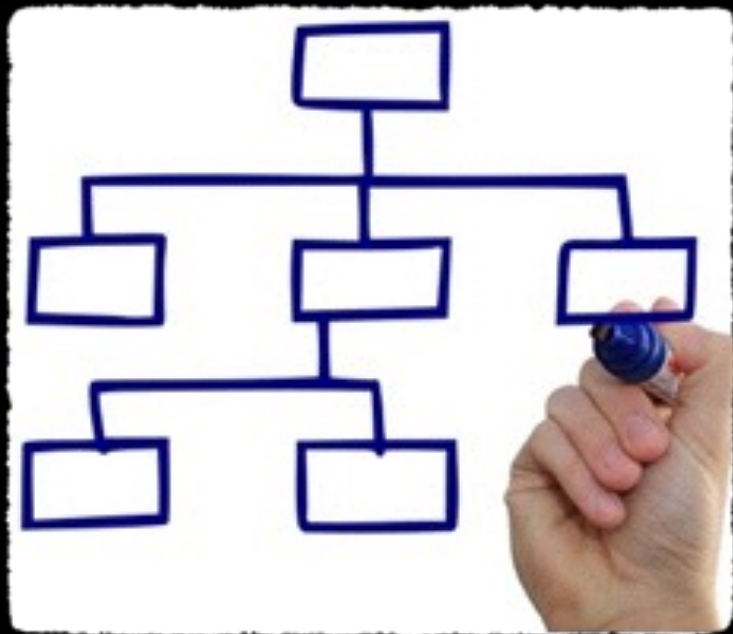
ERREICHEN | PRÄGEN | SENDEN

Ein Single (männlich, 42 Jahre alt, Christ) zieht nach Gifhorn und kommt am Sonntag in die Gemeinde. Er ist noch ganz jung im Glauben und sucht Anschluss, Gemeinschaft und „Jüngerschaft“. Nach dem Gottesdienst steht er allein mit einem Kaffee am Stehtisch.

Wie wird seine Geschichte bei uns weitergehen?



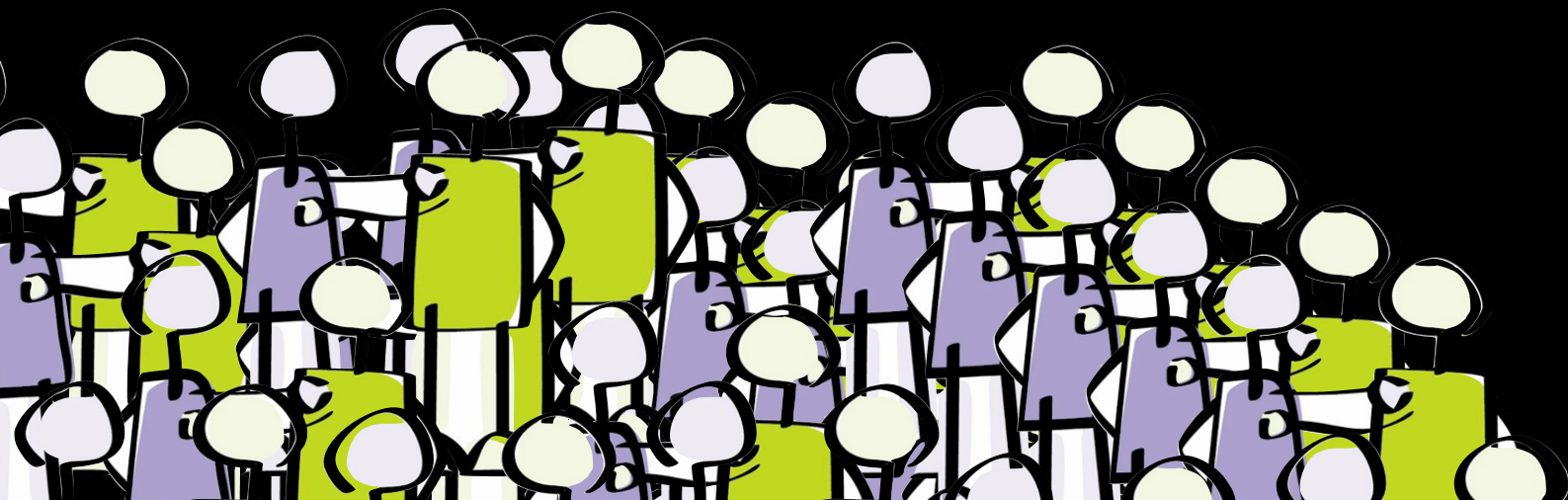
Fallbeispiel 4



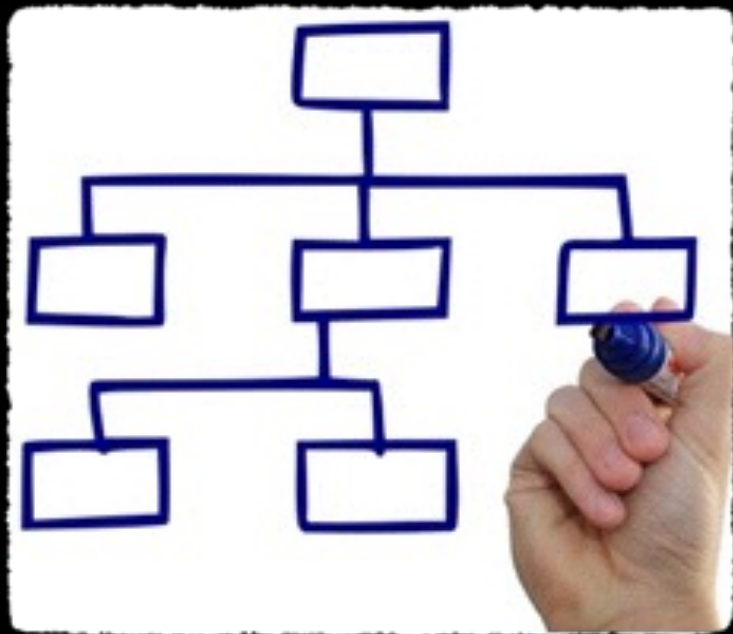
ERREICHEN | PRÄGEN | SENDEN

Eine junge Familie (beide um die 30, Christen) sind auf Gemeindesuche für sich und ihre 3 Kinder. Sonntag sind sie da. Es gefällt ihnen gut bei uns und sie fragen: Wie kommen wir jetzt in die Gemeinde rein, wie finden wir Beziehungen, wie unsere Kinder ...

Wie geht das jetzt in der FCG?



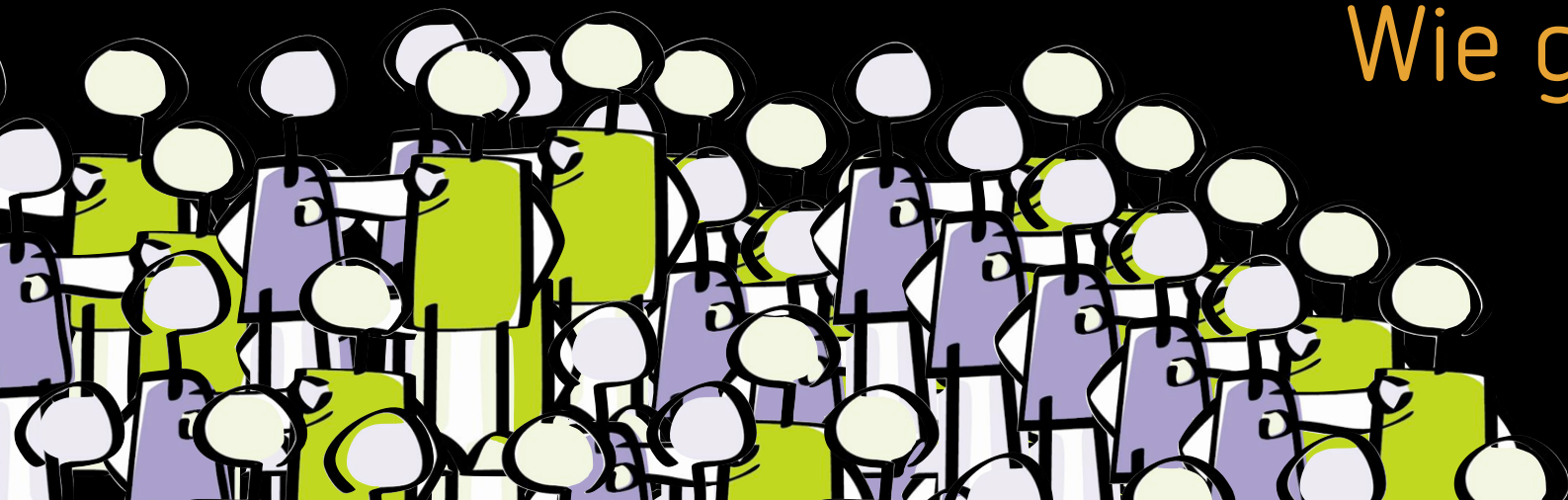
Fallbeispiel 5



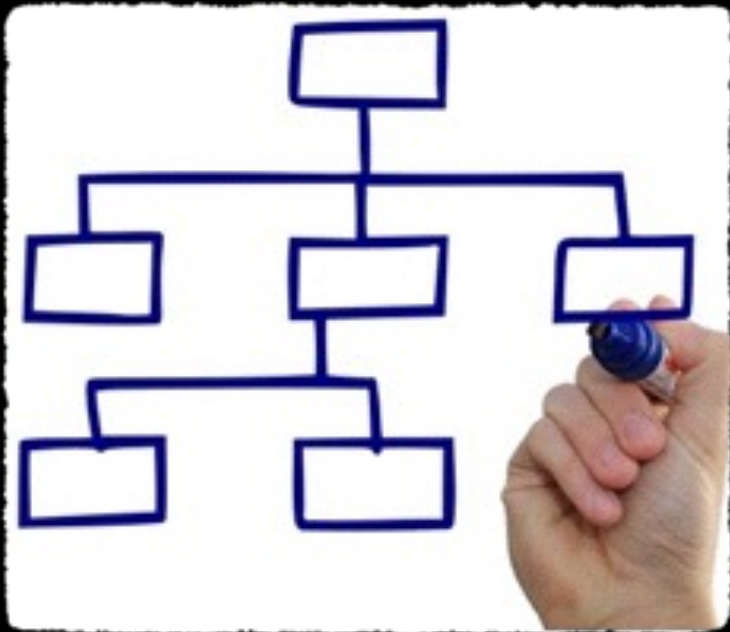
ERREICHEN | PRÄGEN | SENDEN

Eine langjährige Christin der FCG, 49 Jahre alt, erlebt eine geistliche Erweckung. Sie möchte jetzt voll durchstarten, als Christ wachsen und ihren Platz finden. Sie hat bisher keinen Hauskreis, kaum Beziehungen ... Jetzt soll alles anders werden. Mit Gebet möchte sie beginnen, eine Mentorin sucht sie ...

Wie geht das jetzt in der FCG?



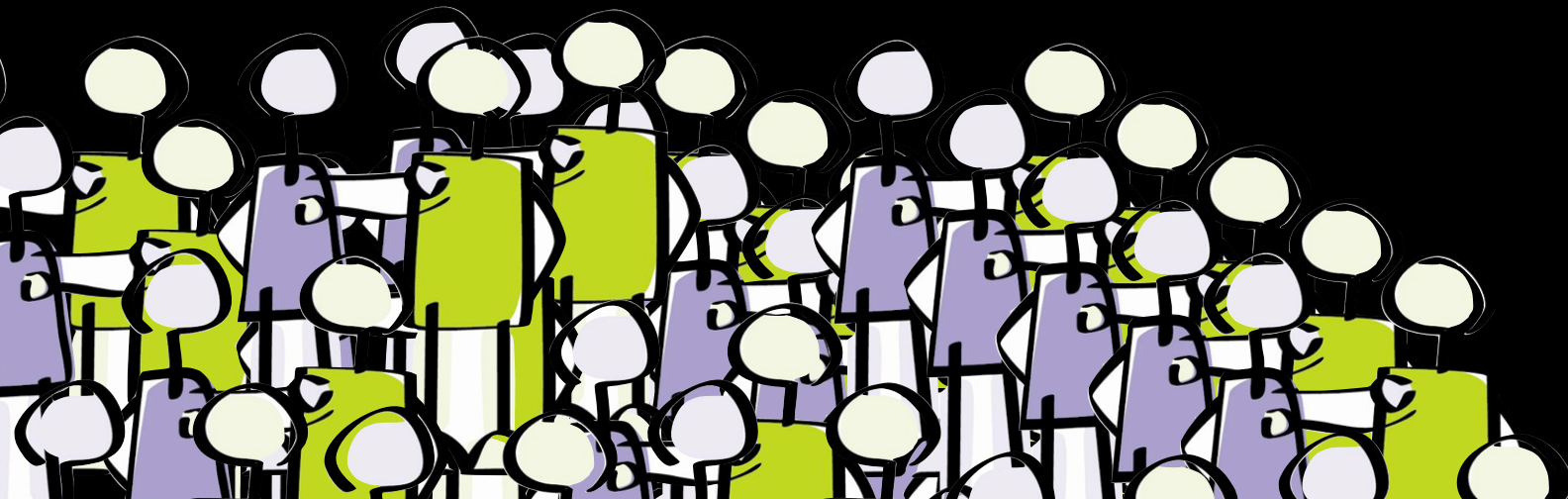
Fallbeispiel 6



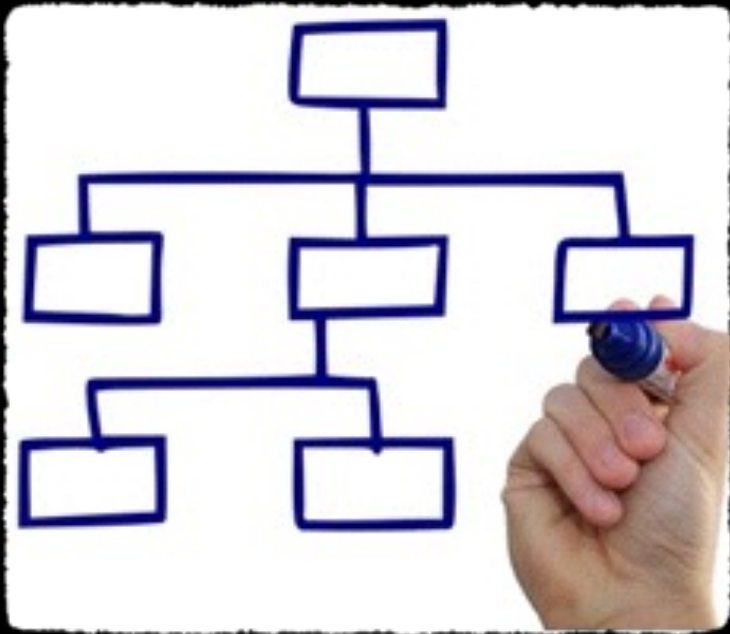
ERREICHEN | PRÄGEN | SENDEN

Du bringst eine Freundin mit in die Gottesdienste. Sie kommt 4 Monate oft mit und dann bekehrt sie sich. Jetzt will sie alles über den Glauben wissen und viel Zeit mit Christen verbringen.

Wie geht das jetzt für sie in der FCG weiter?



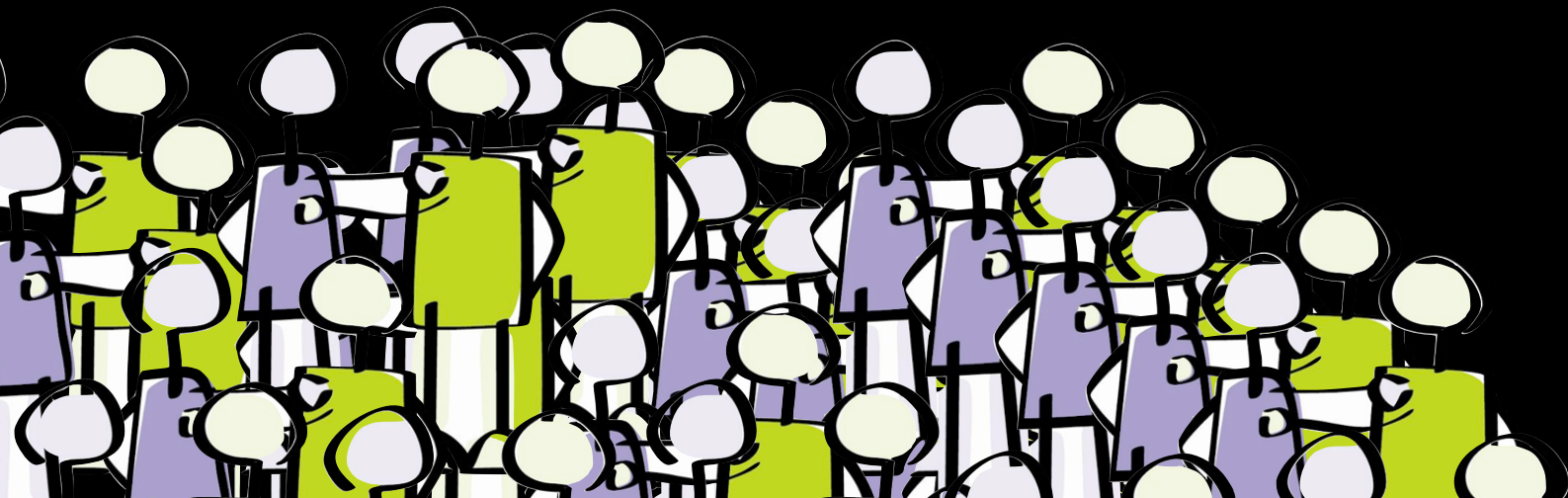
Fallbeispiel 7



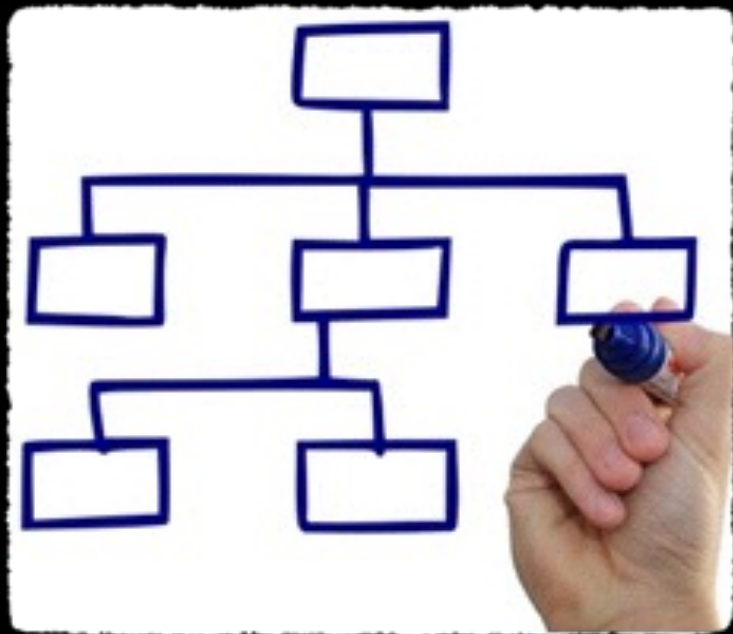
ERREICHEN | PRÄGEN | SENDEN

Seit 20 Jahren ist die 34 jährige Christin schon in der FCG. Dann bricht eine schwere Zeit in ihrem Leben an und sie braucht enge Begleitung. Aber sie hat nicht in Beziehungen investiert, die jetzt für sie da sind.

Wie erlebt sie das jetzt in der FCG?



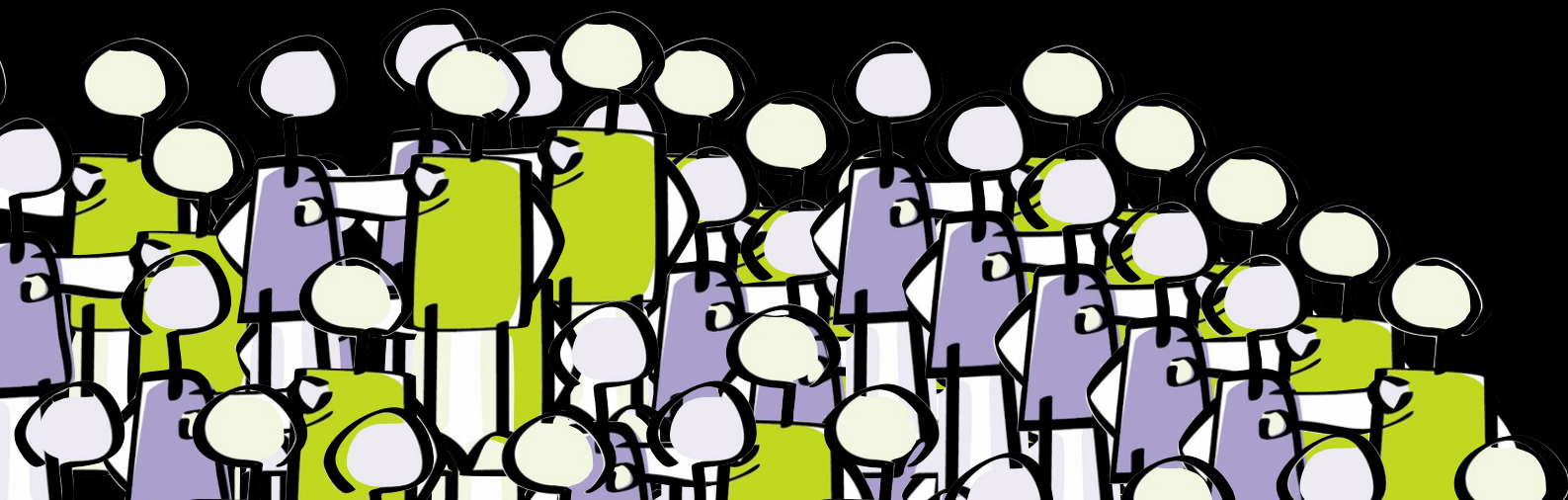
Fallbeispiel 8



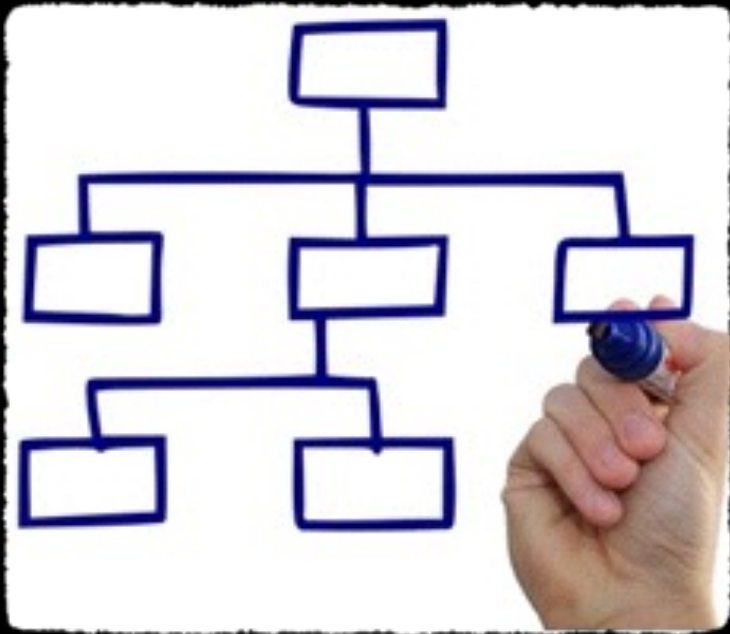
ERREICHEN | PRÄGEN | SENDEN

Ein Familienvater, der schon lange passiv in der Gemeinde ist, erlebt einen Aufbruch. Er möchte jetzt seine geistlichen Gaben entdecken und seinen Platz einnehmen. Er will alles über den Zehnten wissen und sich zur Taufe informieren.

Wie geht es jetzt in der FCG für ihn weiter?



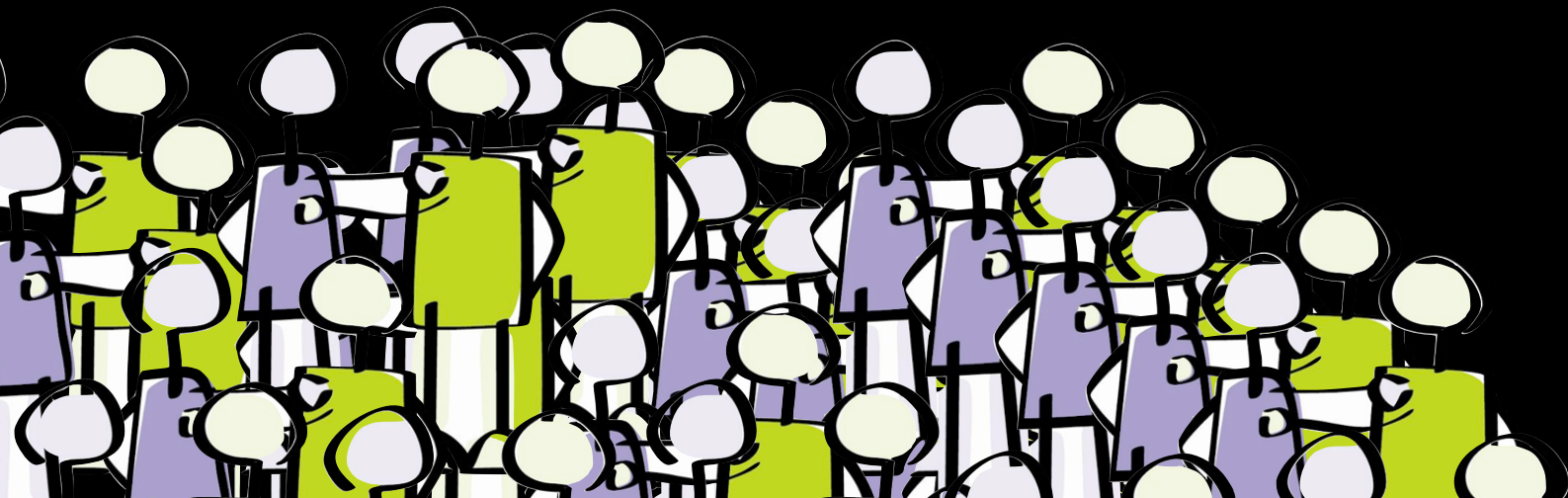
Fallbeispiel 9



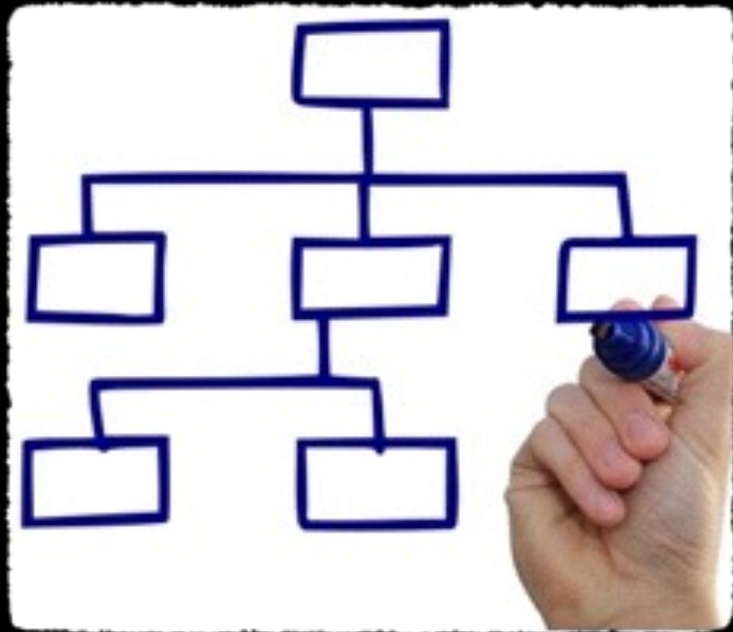
ERREICHEN | PRÄGEN | SENDEN

Eine junge Frau Anfang 20 zeigt gutes Potential als Leiterin. Aber ihr fehlt es an Erfahrung, Wissen und Möglichkeiten bisher.

Wie kann sie in der FCG in diese Berufung hineinwachsen?



Fallbeispiel 10



Eine Familie aus dem Freundeskreis der Gemeinden mit vier Kindern und etlichen Herausforderungen muss umziehen. Sie brauchen Hilfe. Wirtschaftlich u. praktisch.

ERREICHEN | PRÄGEN | SENDEN

Wie hilft die FCG?

